



АДМИНИСТРАЦИЯ
ДАЛЬНЕКОНСТАНТИНОВСКОГО МУНИЦИПАЛЬНОГО РАЙОНА
НИЖЕГОРОДСКОЙ ОБЛАСТИ

ПОСТАНОВЛЕНИЕ

03.08.2018

№ 1019

О подготовке документации по планировке территории для размещения индивидуальной жилой застройки, расположенной по адресу: Нижегородская область, Дальнеконстантиновский район, примыкает к северо-восточной границе д Криуша

В соответствии со статьями 7, 41-45 Градостроительного кодекса Российской Федерации, законом Нижегородской области от 08.04.2008 №37-З «Об основах регулирования градостроительной деятельности на территории Нижегородской области». рассмотрев заявление Ползунова А.Н., администрация Дальнеконстантиновского муниципального района **постановляет:**

1. Разрешить подготовку проекта планировки, межевания, ГПЗУ для размещения индивидуальной жилой застройки, расположенной по адресу: Нижегородская область, Дальнеконстантиновский район, примыкает к северо-восточной границе д Криуша.

2. Разработку документации по планировке территории выполнить в соответствии с градостроительным заданием №09/18, являющимся приложением № 1 к настоящему постановлению.

3. По окончании разработки проекта планировки территории, указанной в п.1 настоящего Постановления, представить в администрацию Дальнеконстантиновского муниципального района для дальнейшего согласования в установленном действующим законодательством порядке.

4. Разработку проекта планировки территории заказчику осуществить за счёт собственных средств.

Глава местного самоуправления



Н.К.Денисов

Кадастровый номер: [52.32.0100064.348](#)

Категория земель: Земли поселений (земли населенных пунктов) для индивидуальной жилой застройки (для ижс)

Земельный участок по адресу: [Нижегородская обл р-н Дальнеконстантиновский примыкает к северо-восточной границе д.Криуша](#)

Площадь: 725 008 кв.м

Межевание: Проведено

Кадастровый инженер: Не указано

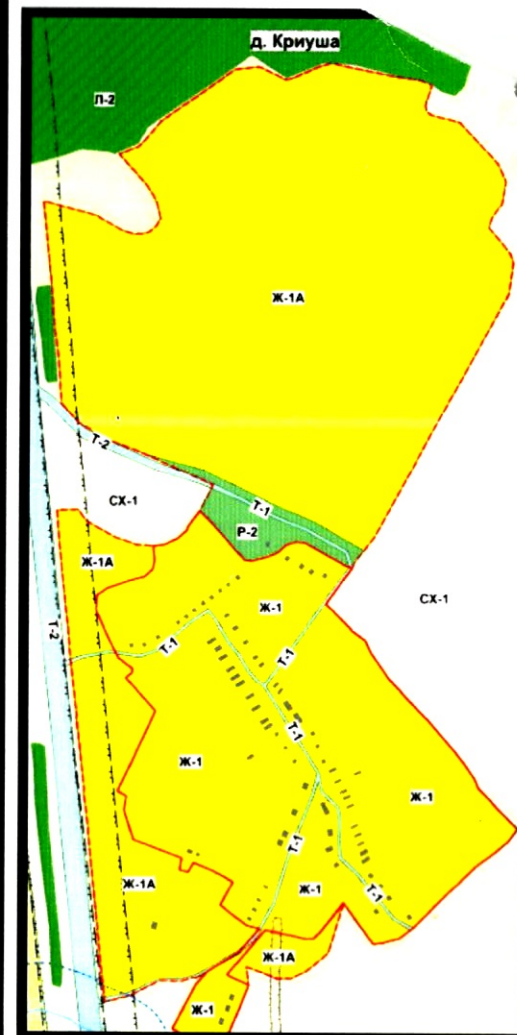
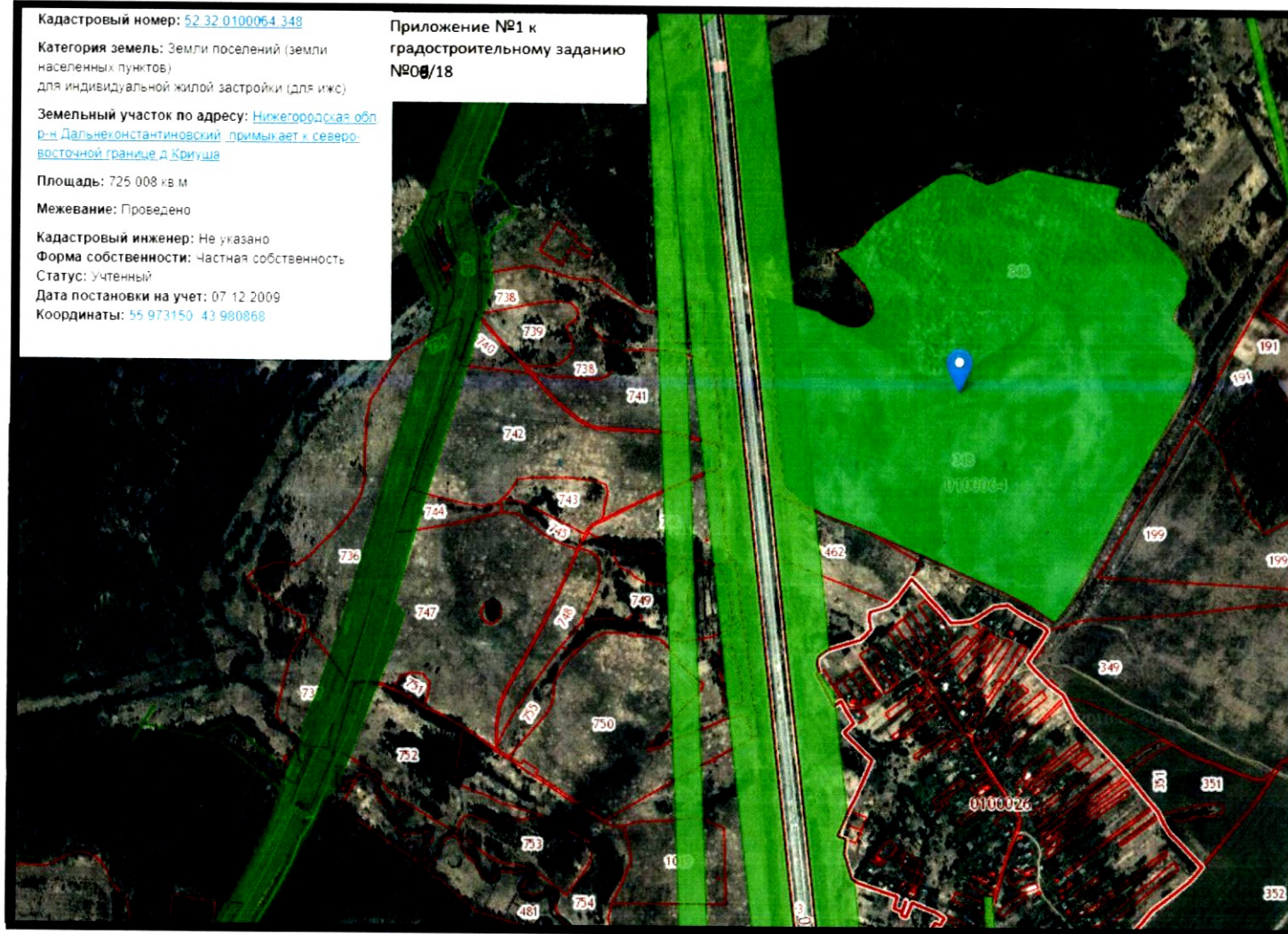
Форма собственности: Частная собственность

Статус: Учтенный

Дата постановки на учет: 07.12.2009

Координаты: 55.973150 43.980868

Приложение №1 к градостроительному заданию №08/18



Условные обозначения

ГРАНИЦЫ АДМИНИСТРАТИВНО-ТЕРРИТОРИАЛЬНЫХ ОБРАЗОВАНИЙ

- Граница Дальнеконстантиновского муниципального района Нижегородской области
- Граница муниципального образования Нижегородский сельсовет Дальнеконстантиновского муниципального района Нижегородской области
- Граница населенных пунктов
- Планируемая граница населенных пунктов

ЗОНА ТРАНСПОРТНОЙ ИНФРАСТРУКТУРЫ И ОБЪЕКТОВ ПРИДороЖНОГО СЕРВИСА

- Т-1 Зона территорий общего пользования
- Т-2 Зона транспортной инфраструктуры и объектов придорожного сервиса

ЖИЛЫЕ ЗОНЫ И ОБЩЕСТВЕННО-ДЕЛОВОЕ И КОММЕРЧЕСКИЕ ЗОНЫ

- Ж-1А Зона индивидуальной жилой застройки постоянного проживания
- Ж-2 Зона малоэтажной многоквартирной жилой застройки
- Ж-1 Зона индивидуальной жилой застройки постоянного проживания, попадающая в санитарно-защитную зону (не допускается размещать жилую застройку и др. согласно п. 5.1 СанПиН 2.2.1/2.1.1.1200-03)
- О-1 Зона объектов административно-делового назначения

РЕКРЕАЦИОННЫЕ И ИНЫЕ ЗОНЫ

- Р-1 Зона зеленых насаждений общего пользования
- Р-2 Зона природных территорий
- П-1 Зона древесно-кустарниковой растительности в составе земель сельскохозяйственного назначения
- СХ-2 Зона садоводства (опорно-дерево-паркового хозяйства)

ПРОИЗВОДСТВЕННЫЕ, КОММУНАЛЬНО-СКЛАДСКИЕ ЗОНЫ, ЗОНЫ ОБЪЕКТОВ ИНЖЕНЕРНОЙ ИНФРАСТРУКТУРЫ И ОБЪЕКТОВ СПЕЦИАЛЬНОГО НАЗНАЧЕНИЯ

- П-5 Зона размещения производственных, коммунальных объектов производства и переработки сельскохозяйственной продукции и иных объектов не выше 5 класса опасности
- П-4 Зона размещения производственных, коммунальных объектов производства и переработки сельскохозяйственной продукции и иных объектов не выше 4 класса опасности
- П-3 Зона размещения производственных, коммунальных объектов производства и переработки сельскохозяйственной продукции и иных объектов не выше 3 класса опасности
- СП-1 Зона кладбищ

ЗОНЫ, НА КОТОРЫЕ НЕ РАСПРОСТРАНЯЕТСЯ ДЕЙСТВИЕ ГРАДОСТРОИТЕЛЬНОГО РЕГЛАМЕНТА

- СХ-1 Зона сельскохозяйственных угодий в составе земель сельскохозяйственного назначения
- В-1 Зона водных объектов
- Л-2 Зона земель лесного фонда